



РАННЄ ПОПЕРЕДЖЕННЯ ТА ЕВАКУАЦІЯ УЧАСНИКІВ ОСВІТНЬОГО ПРОЦЕСУ

в разі нападу або ризику нападу
на заклад освіти



Ювенальна поліція України



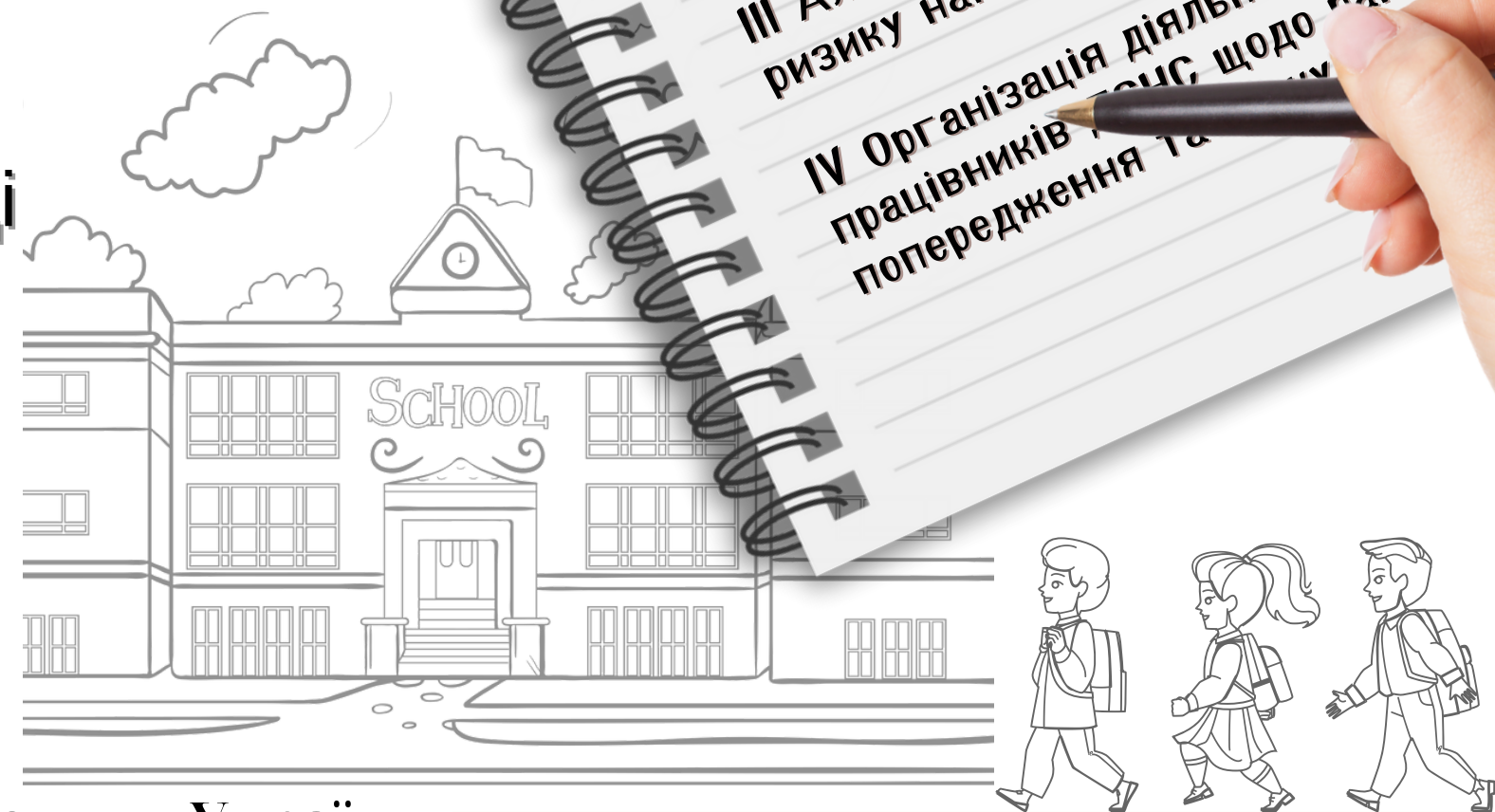
Наказ Міністерства внутрішніх справ України, Міністерства освіти і науки України від 18 серпня 2023 року № 685/1013

НАПАД

на заклад освіти –



застосування особою або групою осіб фізичного та/або психологічного насильства (із застосуванням (не застосуванням) різних видів зброї) у закладі освіти (будівлі, споруді, інших об'єктах користування) та прилеглий до нього території, що може загрожувати життю та здоров'ю учасників освітнього процесу.



Порядок
раннього попередження та евакуації
учасників освітнього процесу в
разі нападу або ризику нападу на
заклад освіти

I Загальні положення

II Порядок дій щодо раннього
попередження та евакуації

III Алгоритм дій у разі нападу або
ризiku нападу на заклад освіти

IV Організація діяльності поліцейських,
працівників ПСНС щодо раннього
попередження та евакуації

МЕТА

організації та здійснення заходів щодо раннього попередження та евакуації:

захист прав, інтересів і свобод, життя і здоров'я людини та громадянина, суспільства та держави від протиправних посягань під час освітнього процесу;

створення умов для організації безпечного освітнього середовища.

Порядок дій щодо раннього попередження та евакуації

УЧАСНИКИ

Засновник
закладу
освіти

Керівник
закладу
освіти



Команда
реагування
закладу
освіти

Працівник
закладу
освіти

Уповноважені поліцейські,
працівники ДСНС

ЗАВДАННЯ ПІД ЧАС РАНЬОГО ПОПЕРЕДЖЕННЯ ТА ЕВАКУАЦІЇ

ЗАСНОВНИК ЗАКЛАДУ ОСВІТИ

Забезпечує:

- впровадження інженерно-технічних заходів цивільного захисту;
- встановлення автоматизованої системи оповіщення, технічних засобів охорони.



КЕРІВНИК ЗАКЛАДУ ОСВІТИ

Організовує, забезпечує та контролює виконання заходів.

Створює команду реагування.

Вносить пропозиції засновнику щодо технічних засобів та фізичної охорони.

Організовує проведення навчань, тренувань, тренінгів не рідше ніж чотири рази впродовж навчального року.



Забезпечує:

- унеможливлення доступу сторонніх осіб на територію закладу освіти;
- проведення обстеження закладу освіти не рідше ніж один раз на шість місяців зі складанням акту;
- функціонування системи оповіщення.

Затверджує план евакуації, порядок оповіщення та алгоритми дій у разі нападу або ризику нападу, забезпечує ознайомлення з ними учасників освітнього процесу.

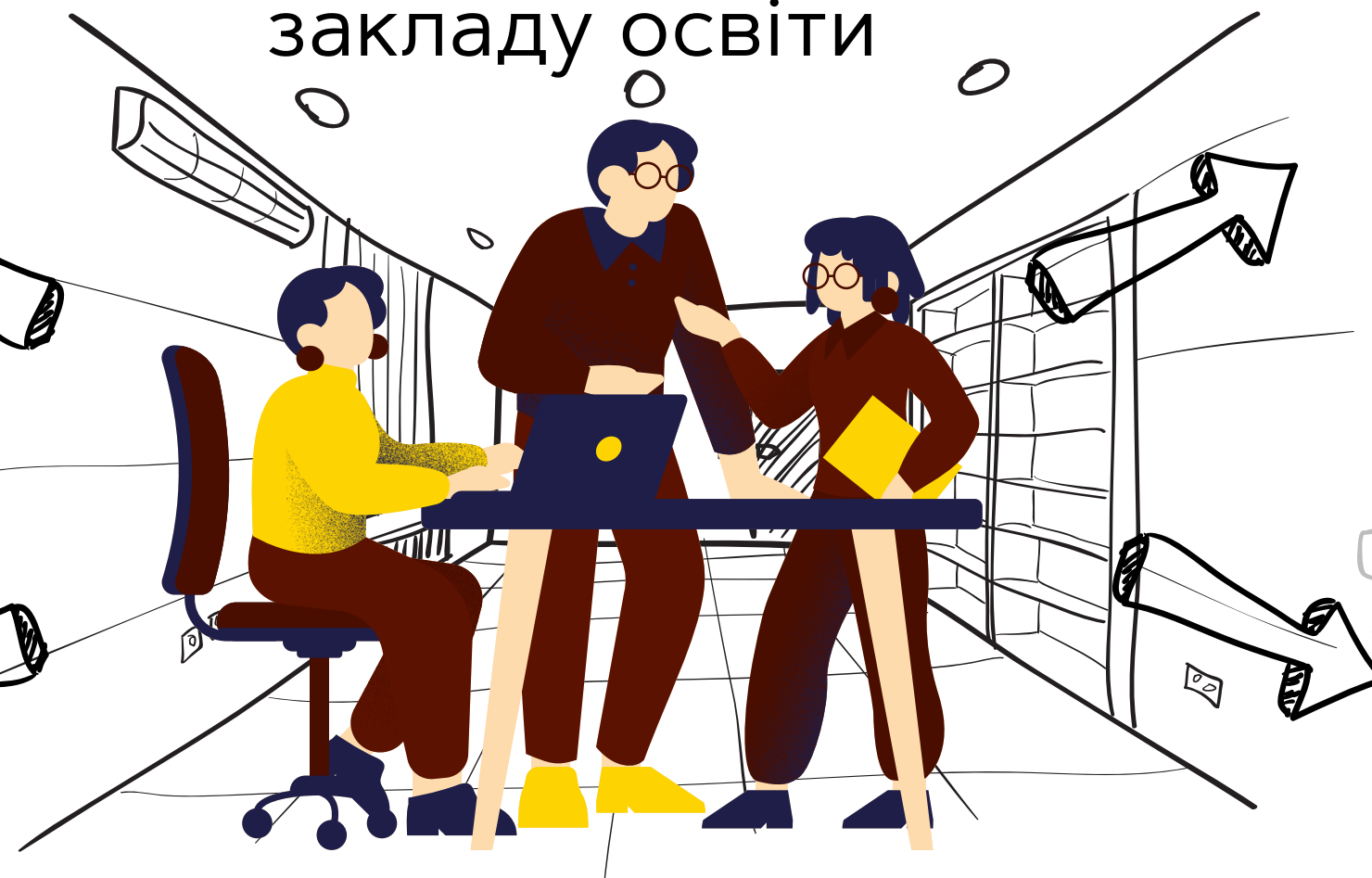
ЗАВДАННЯ ПІД ЧАС РАНЬОГО ПОПЕРЕДЖЕННЯ ТА ЕВАКУАЦІЇ

КОМАНДА РЕАГУВАННЯ

закладу освіти

Складає та оновлює паспорт безпеки закладу освіти.

Навчає учасників освітнього процесу діям у разі нападу або ризику нападу на заклад освіти та проведення їх евакуації.



Розробляє алгоритм дій в разі нападу або ризику нападу на заклад освіти та плани евакуації.

У разі нападу або ризику нападу на заклад освіти діє згідно з алгоритмом дій.

Працівники закладу освіти, затверджені наказом керівника, які здійснюють заходи щодо раннього попередження, евакуації та реагування в разі нападу, ризику нападу на заклад освіти.

ЗАВДАННЯ ПІД ЧАС РАНЬОГО ПОПЕРЕДЖЕННЯ ТА ЕВАКУАЦІЇ

УПОВНОВАЖЕНІ ПОЛІЦЕЙСЬКІ,
ПРАЦІВНИКИ ДСНС

Взаємодіють із закладами освіти щодо обстеження стану готовності, функціональності укриття та реагування в разі нападу або ризику нападу на заклад.

Надають методичні рекомендації з питань удосконалення організації охорони закладів та обладнання технічними засобами.

Беруть участь:

- у навчаннях та тренуваннях за відповідними планами;
- в оновленні паспорта безпеки.

ПІДСТАВИ

ДЛЯ ПРИЙНЯТТЯ РІШЕННЯ ПРО ЕВАКУАЦІЮ

1. Перебування в закладі освіти або на його території чи безпосередньо поблизу них осіб, які скоїли напад, або наявні інші дані, що свідчать про намір скоєння нападу.
2. Надходження повідомлень в усній або письмовій формі про напад або ризик нападу на заклад освіти.



АЛГОРИТМ



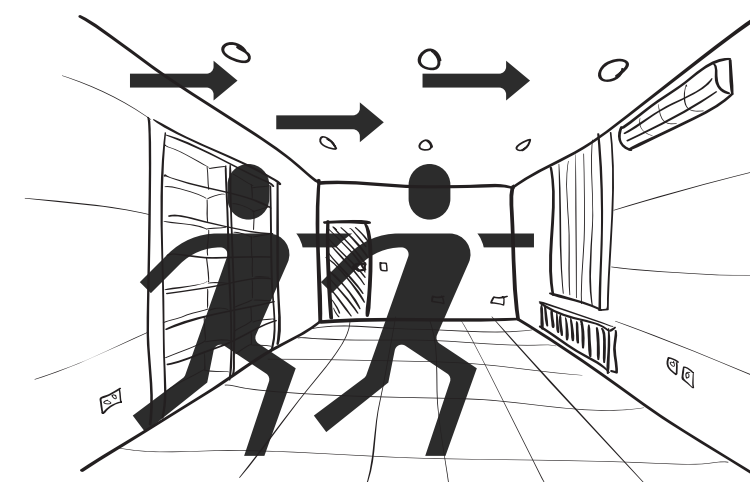
ДІЙ У РАЗІ НАПАДУ АБО РИЗИКУ НАПАДУ НА ЗАКЛАД ОСВІТИ



ОПОВІЩЕННЯ

ПРО НАПАД АБО РИЗИК НАПАДУ

перший сигнал – короткий,
тривалістю 2–3 секунди, дзвінки, які
повторюються п'ять разів із паузами,
призначені для повідомлення, що
відбувається напад або є ризик
нападу на заклад освіти



другий сигнал – довгий,
тривалістю 10–15 секунд,
дзвінок, призначений для
повідомлення про проведення
евакуації.





РАННЄ ПОПЕРЕДЖЕННЯ ТА ЕВАКУАЦІЯ УЧАСНИКІВ ОСВІТНЬОГО ПРОЦЕСУ

**в разі нападу або ризику нападу на
заклад освіти**

Ювенальна поліція України